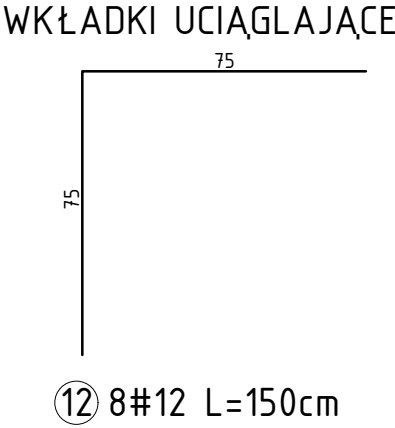
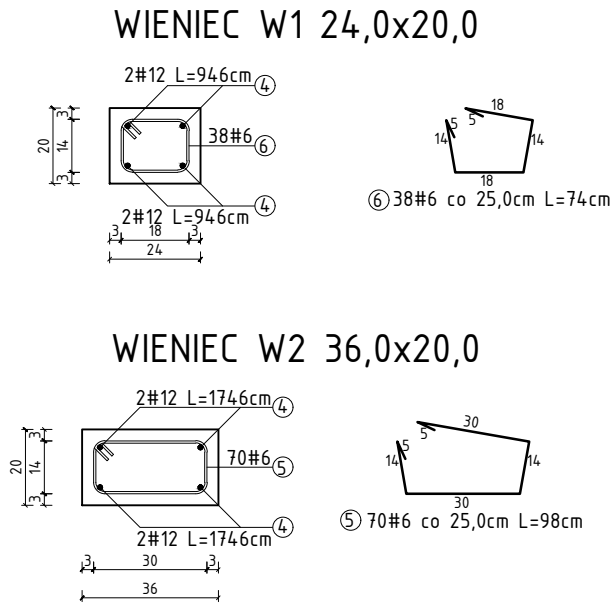
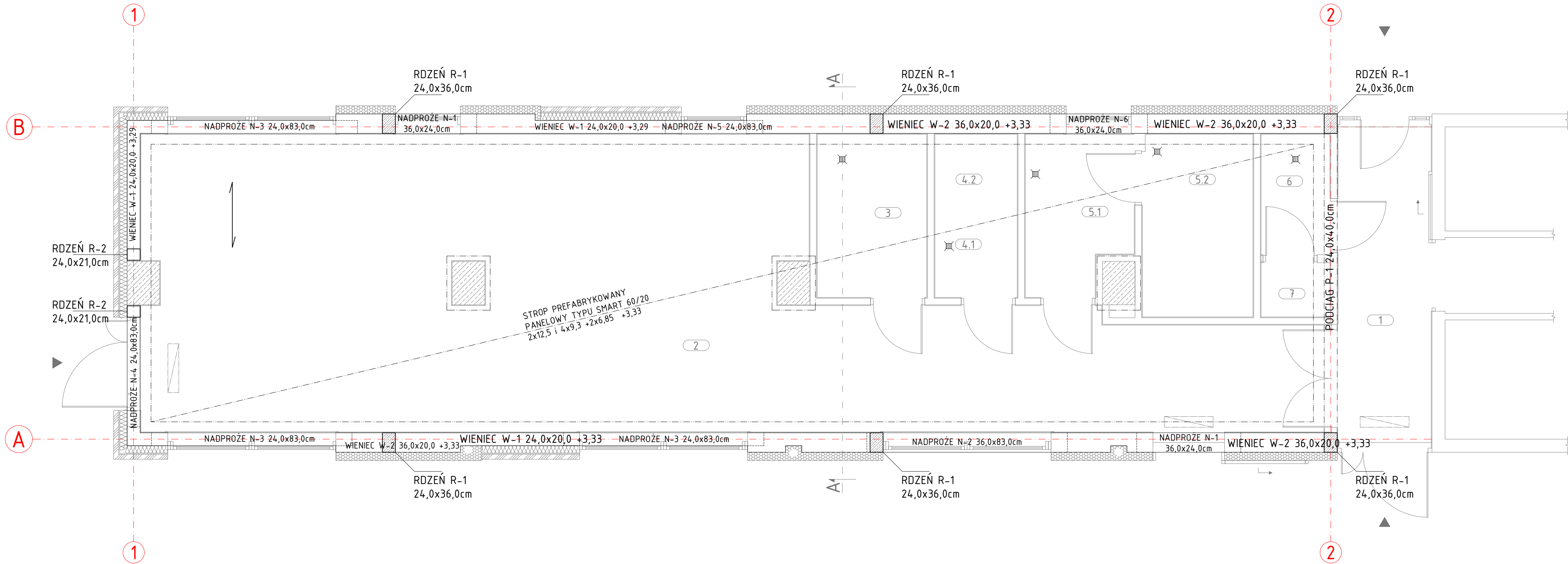


SCHEMAT KONSTRUKCYJNY PRZYZIEMIA  
SKALA 1:50



- UWAGI:
1. Rzędne podane do spodu elementów konstrukcyjnych
  2. Ze stopy wypuścić łączniki rdzeni
  3. Pod fundamenty należy wykonać warstwę betonu podkładowego C8/10 grubości 10,0cm
  4. Wszystkie elementy należy oddylać od istniejącej konstrukcji budynku BOA oraz istniejącej konstrukcji zadaszenia peronów odpraw warstwą styroduru XPS300 2,0cm
  5. Wszystkie wymiary należy sprawdzić z natury na placu budowy
  6. Projekt rozpatrywać łącznie z projektami pozostałych branż
  7. Rozwiązania szczegółowe zamieszczone w projekcie wykonawczym branży konstrukcyjno-budowlanej

Klasa ekspozycji: X0  
Klasa konstrukcji: S4

Beton: C25/30  
Stal: A-IIIIN (B500SP) S235JR  
Otulina: C<sub>nom</sub>=3,0cm

NAZWA OBIEKTU BUDOWLANEGO	BUDOWA BUDYNKU POCZEKALNI DLA PODRÓŻNYCH PRZEKRACZAJĄCYCH GRANICĘ W RUCHU AUTOKAROWYM (WJAZD DO UE) NA DROGOWYM PRZEJŚCIU GRANICZNYM W BUDOWIERZU, BUDOWA PRZYŁĄCZY: WODOCIĄGOWEGO, KANALIZACJI SANITARNEJ, KANALIZACJI DESZCZOWEJ, CIEPŁOWNICZEGO, PRZEBUDOWA ISTNIEJĄCYCH UTWARDZEŃ Z BUDOWĄ I WYTYCZENIEM MIEJSC POSTOJOWYCH DLA AUTOKARÓW, PRZEBUDOWA INSTALACJI ELEKTROENERGETYCZNEJ, TELETECHNICZNEJ, KANALIZACJI DESZCZOWEJ		
NAZWA INWESTORA	SKARB PAŃSTWA, WOJEWODA PODKARPACKI UL. GRUNWALDZKA 15, 35-959 RZESZÓW		
ADRES OBIEKTU BUDOWLANEGO	ODZIAŁKA NUMER EWIDENCYJNY-508/3, OBSZĘD EWIDENCYJNY 0005 BUDOWIERZ, JEDNOSTKA EWIDENCYJNA 180904, 2 GMINA LUBACZÓW		
TYTUŁ RYSUNKU	SCHEMAT KONSTRUKCYJNY PRZYZIEMIA		
KONSTRUKCJA			
IME I NAZWISKO - PROJEKTANTA	MGR INŻ. WOJCIECH NABAGLO	PROG.	
NUMER UPRAWNIEN BUDOWLANYCH	POK/0318/PWOK/18		
DATA SPORZĄDZENIA	PAŹDZIERNIK 2022		
IME I NAZWISKO - PROJEKTANTA SPRAWDZAJĄCEGO	MGR INŻ. ROMAN INGLOT	PROG.	
NUMER UPRAWNIEN BUDOWLANYCH	UAN/VII/8386/53/84		
DATA SPORZĄDZENIA	PAŹDZIERNIK 2022		
SKALA RYSUNKU	1:50	NUMER RYSUNKU	RYS. K5